



Ořechy a ořechové polotovary



O společnosti

Společnost ALIKA a.s. je předním výrobcem a dodavatelem přírodních nebo zpracovaných ořechů a sušeného ovoce na českém trhu již od roku 1992. Je českou rodinnou firmou. Sídlo a provozovny společnosti se nachází nedaleko Prostějova poblíž dálnice, která umožňuje rychlou distribuci jak v České republice, tak i do okolních států. Je také proto významným exportérem na Slovensko, do Polska, Rakouska, Holandska a dalších zemí EU.

Specializuje se především na pražení všech druhů ořechů, jejich další zpracování, balení a distribuci.

Variabilita výroby umožňuje nabídnout různé druhy zpracování ořechů – pražení v průběžných fritovacích linkách, pražení horkým vzduchem, balení do všech typů obalů.

V roce 2006 byla zahájena výroba polotovarů pro další zpracovatele. Veškeré ořechy procházejí přísnou vstupní kontrolou, před zpracováním jsou dočišťovány v odkaménkovací lince, upraženy horkým vzduchem a následně zpracovány podle přání odběratele na různé drtě, kostičky, vločky, lupínky nebo mouky. Balení je přizpůsobeno potřebám zákazníků – malé 1 kg vakuované balení, střední 5kg vakuované balení nebo velkospotřebitelské balení do 25kg pytlů. Proces je kontrolován detektory kovů.

Oddělení výroby polotovarů úzce spolupracuje s odběrateli, analyzuje jejich požadavky a podílí se na testování polotovarů i u zákazníků.

Zdravotní nezávadnost výrobků je přísně sledována podle standardu HACCP a kvalita systému řízení, výroby, vývoje a prodeje je garantována každoročním splněním požadavků normy ISO 9001:2000. ALIKA a.s. se připravuje také na certifikaci výroby podle standardů IFS a BRC.

Jako každá prosperující společnost nezapomíná ALIKA a.s. ani na pomoc sociálně slabším spoluobčanům. Je dlouholetým partnerem Ústavu mentálně postižených ve Víceměřicích, Dětského domova v Plumlově, Základní školy v Čelechovicích na Hané a Potravinové banky v Litomyšli. Orientuje se také na podporu sportovních a kulturních aktivit v regionu střední Moravy.

Společnost ALIKA a.s. je generálním partnerem sportovního oddílu JK ALIKA orientovaného na jezdecký sport a jezdeckou přípravu dětí a mládeže.

Veškeré informace o společnosti, výrobcích a novinkách jsou pravidelně aktualizovány na www.alika.cz



10001 Arašidy v červené slupce**10002 Arašidy v červené slupce pražené**

Stejnorodá jádra suchého povrchu, kalibrovaná, na povrchu s tmavě červenou slupkou, v lomu jádra světle hnědé barvy, příjemné chuti a vůně přírodních nebo pražených arašídů.

využití: výroba arašídových křupek, pokrmů, pečiva, směsí racionální výživy

země původu: Argentina, Čína, Brazílie

balení: 1 kg vakuově balené × 10 ks v kartonu, 5 kg vakuově balené, 25 kg PE pytel

10003 Arašidy blanširované**10004 Arašidy blanširované pražené**

Stejnorodá jádra suchého povrchu, kalibrovaná, v lomu jádra světle hnědé barvy, příjemné chuti a vůně přírodních nebo pražených arašídů.

využití: výroba arašídových křupek, pokrmů, pečiva, směsí racionální výživy

země původu: Argentina, Čína, Brazílie

balení: 1 kg vakuově balené × 10 ks v kartonu, 5 kg vakuově balené, 25 kg PE pytel

10005 Arašídové kostičky světlé**10006 Arašídové kostičky světlé pražené**

Stejnorodé kostičky suchého povrchu, kalibrace 2–4, 4–6, 2–6 mm, světle hnědé barvy, příjemné chuti a vůně přírodních nebo pražených arašídů.

využití: výroba arašídových pochoutek, do čokolád, pokrmů, pečiva, cukrovinek, zmrzlin

země původu: Argentina, Čína, Brazílie

balení: 1 kg vakuově balené × 10 ks v kartonu, 5 kg vakuově balené, 25 kg PE pytel

10007 Arašídové kostičky v cukru pražené

Stejnorodé kostičky s povrchem glazovaného cukru, kalibrované, příjemné sladké chuti a vůně pražených arašídů.

využití: výroba pochoutek, do čokolád, pokrmů, pečiva, cukrovinek, vynikající posyp zmrzlinových pohárů

země původu: Argentina, Čína, Brazílie

balení: 1 kg vakuově balené × 10 ks v kartonu, 5 kg vakuově balené, 25 kg PE pytel

10008 Arašídové plátky blanširované

Stejnorodé plátky světle hnědé barvy ze 100% odslupkovaných arašídů, tloušťka plátků do 1 mm.

využití: posypový dekorativní materiál při výrobě jemného pečiva, cukrovinek, pokrmů, dortů, zmrzlin a zmrzlinových pohárů, salátových směsí

země původu: Argentina, Čína, Brazílie

balení: 1 kg vakuově balené × 10 ks v kartonu, 5 kg vakuově balené, 25 kg PE pytel

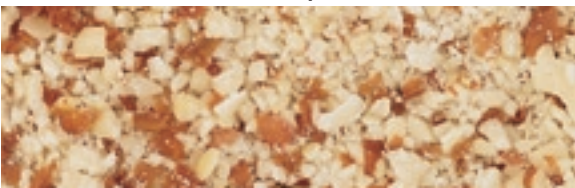
10009 Arašídové plátky blanširované pražené

Stejnorodé plátky světle hnědé barvy ze 100% odslupkovaných arašídů, tloušťka plátků do 1 mm, příjemné chuti a vůně po upražených arašídech.

využití: posypový dekorativní materiál při výrobě jemného pečiva, pokrmů, tepelně upravených cukrovinek, není vhodný pro přímou konzumaci – musí projít tepelnou úpravou

země původu: Argentina, Čína, Brazílie

balení: 1 kg vakuově balené × 10 ks v kartonu, 5 kg vakuově balené, 25 kg PE pytel

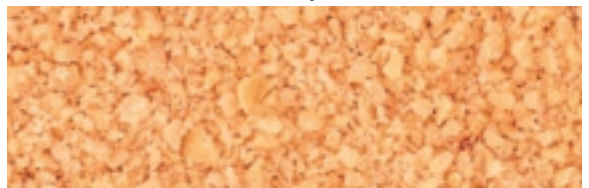
10010 Arašídová drť tmavá**10011 Arašídová drť tmavá pražená**

Nestejnorodá směs kostiček, úlomků a mouky s příměsí jemně sekaných tmavě červených slupek suchého povrchu, nekalibrovaná světle hnědé barvy, příjemné chuti a vůně přírodních nebo pražených arašídů.

využití: výroba arašídových křupek, pokrmů, pečiva, cukrovinek

země původu: Argentina, Čína, Brazílie

balení: 1 kg vakuově balené × 10 ks v kartonu, 5 kg vakuově balené, 25 kg PE pytel

10012 Arašídová drť světlá**10013 Arašídová drť světlá pražená**

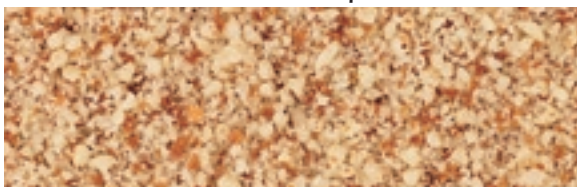
Nestejnorodá směs kostiček, úlomků a mouky suchého povrchu, nekalibrovaná, světle hnědé barvy, příjemné chuti a vůně přírodních nebo pražených arašídů.

využití: výroba arašídových pochoutek, do čokolád, pokrmů, pečiva, cukrovinek

země původu: Argentina, Čína, Brazílie

balení: 1 kg vakuově balené × 10 ks v kartonu, 5 kg vakuově balené, 25 kg PE pytel

- 10014 Arašidová mouka tmavá**
10015 Arašidová mouka tmavá pražená



Polohrubá mouka světle hnědé barvy s příměsí jemně sekaných tmavě červených slupek, kalibrace 0–2 mm, příjemné chuti a vůně přírodních nebo upražených arašidů.

využití: posypový dekorativní materiál při výrobě jemného pečiva, součást přípravy speciálních těst, cukrovinek, bonbonů, dortů, rolád, křupek.

země původu: Argentina, Čína, Brazílie

balení: 1 kg vakuově balené × 10 ks v kartonu, 5 kg balené, 25 kg PE pytel

- 20001 Mandle natural**
20002 Mandle natural pražené



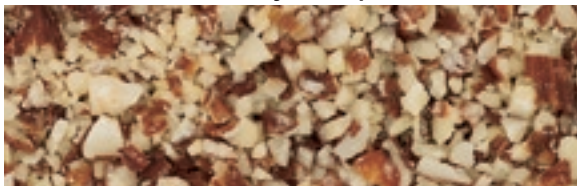
Stejnorodá jádra suchého povrchu, kalibrována, na povrchu s tmavě hnědou slupkou, v lomu jádra světle hnědé barvy, příjemné chuti a vůně přírodních nebo pražených mandlí.

využití: výroba cukrovinek, pokrmů, pečiva, směsí, výrobků racionální výživy, přímá konzumace

země původu: USA

balení: 1 kg vakuově balené × 10 ks v kartonu, 5 kg vakuově balené, 25 kg PE pytel

- 20005 Mandlové kostičky tmavé**
20006 Mandlové kostičky tmavé pražené



Stejnorodé kostičky s příměsí sekaných hnědých slupek suchého povrchu, kalibrace 2–4, 4–6, 2–6 mm, světle hnědé barvy, příjemné chuti a vůně po upražených mandlích.

využití: výroba pochoutek, do čokolád, pokrmů, pečiva, cukrovinek, zmrzlin

země původu: USA

balení: 1 kg vakuově balené × 10 ks v kartonu, 5 kg vakuově balené, 25 kg PE pytel

- 20009 Mandlové hranolky blanširované**



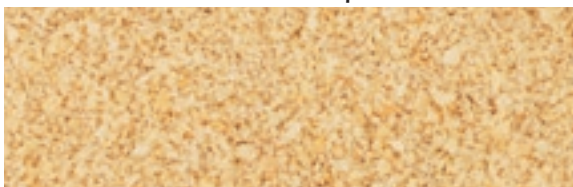
Stejnorodé hranolky mandlí suchého povrchu, světle krémové barvy, příjemné chuti syrových mandlí.

využití: výroba pečiva, do čokolád, pokrmů, pečiva, cukrovinek, směsí, zmrzlin, dekorativní prvek

země původu: USA

balení: 1 kg vakuově balené × 10 ks v kartonu, 5 kg balení, 25 kg PE pytel

- 10016 Arašidová mouka světlá**
10017 Arašidová mouka světlá pražená



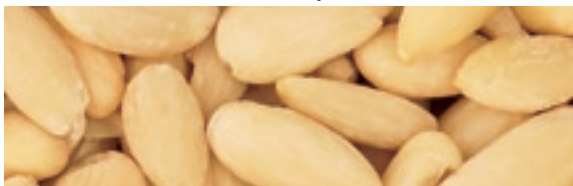
Polohrubá mouka světle hnědé barvy ze 100% odslupekovaných arašidů, kalibrace 0–2 mm, příjemné chuti a vůně přírodních nebo upražených arašidů.

využití: posypový dekorativní materiál při výrobě jemného pečiva, součást přípravy speciálních těst, cukrovinek, bonbonů, dortů, rolád, křupek.

země původu: Argentina, Čína, Brazílie

balení: 1 kg vakuově balené × 10 ks v kartonu, 5 kg balené, 25 kg PE pytel

- 20003 Mandle blanširované**
20004 Mandle blanširované pražené



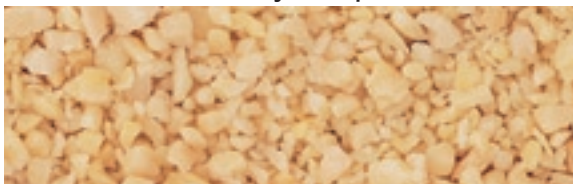
Jádra vyrovnaného povrchu, kalibrována 70 % celých jader 5 % zlomků, v lomu jádra světle hnědé barvy, příjemné chuti a vůně přírodních nebo pražených mandlí.

využití: výroba cukrovinek, pokrmů, pečiva, směsí, výrobků racionální výživy, přímá konzumace

země původu: USA

balení: 1 kg vakuově balené × 10 ks v kartonu, 5 kg vakuově balené, 25 kg PE pytel

- 20007 Mandlové kostičky světlé**
20008 Mandlové kostičky světlé pražené



Stejnorodé kostičky suchého povrchu, kalibrace 2–4 mm, světle hnědé barvy, příjemné chuti a vůně po upražených mandlích.

využití: výroba pochoutek, do čokolád, pokrmů, pečiva, cukrovinek, zmrzlin

země původu: USA

balení: 1 kg vakuově balené × 10 ks v kartonu, 5 kg vakuově balené, 25 kg PE pytel

- 20010 Mandlové plátky natural**



Stejnorodé plátky krémově bílé barvy s hnědým okrajem, tloušťka plátků do 1 mm.

využití: posypový vysoce dekorativní materiál při výrobě jemného pečiva, pokrmů, cukrovinek, perníčků

země původu: USA

balení: 1 kg balení × 10 ks v kartonu, 5 kg balení, 25 kg PE pytel

20011 Mandlové plátky blanširované

Stejnorodé plátky krémově bílé barvy ze 100% odslupkovaných mandlí, tloušťka plátek do 1 mm.

využití: oblíbený posypový dekorativní materiál při výrobě jemného pečiva, pokrmů, cukrovinek, perničeků, zmrzlin

země původu: USA

balení: 1 kg balení × 10 ks v kartonu, 5 kg balení, 25 kg PE pytel

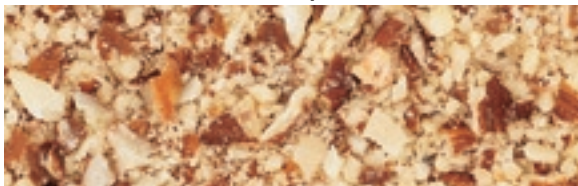
20013 Mandlové vločky tmavě pražené

Nestejnorodé jemné vločky světle krémové barvy s drobnými kousky hnědých slupek, tloušťka vloček do 0,8 mm, příjemné chuti a vůně pražených mandlí.

využití: posypový dekorativní materiál s vysokou výtěžností při výrobě jemného pečiva, cukrovinek, pokrmů, dortů, zmrzlin a zmrzlinových pohárů, salátových směsí

země původu: USA

balení: 1 kg vakuově balené × 10 ks v kartonu, 5 kg vakuově balené, 25 kg PE pytel

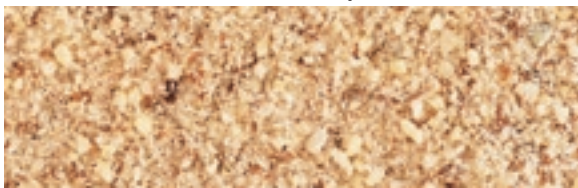
20015 Mandlová drť tmavá**20016 Mandlová drť tmavá pražená**

Nestejnorodá směs kostiček, úlomků, slupek a mouky s příměsí jemně sekaných hnědých slupek suchého povrchu, nekalibrovaná světle hnědé barvy, příjemné chuti a vůně přírodních nebo upražených mandlí.

využití: výroba pokrmů, pečiva, cukrovinek

země původu: USA

balení: 1 kg vakuově balené × 10 ks v kartonu, 5 kg vakuově balené, 25 kg PE pytel

20019 Mandlová mouka tmavá**20020 Mandlová mouka tmavá pražená**

Polohrubá mouka světle hnědé barvy s příměsí jemně sekaných hnědých slupek, kalibrace 0–2 mm, příjemné chuti a vůně přírodních nebo upražených mandlí.

využití: posypový dekorativní materiál při výrobě jemného pečiva, oplatků, součást přípravy speciálních těst, cukrovinek, bonbonů, dortů, rolád

země původu: USA

balení: 1 kg balení × 10 ks v kartonu, 5 kg balení, 25 kg PE pytel

20012 Mandlové plátky blanširované pražené

Stejnorodé plátky světle hnědé barvy ze 100% odslupkovaných mandlí, tloušťka plátek do 1 mm, příjemné chuti a vůně po upražených mandlích.

využití: posypový dekorativní materiál při výrobě jemného pečiva, cukrovinek, pokrmů, dortů, zmrzlin a zmrzlinových pohárů, salátových směsí

země původu: USA

balení: 1 kg balení × 10 ks v kartonu, 5 kg balení, 25 kg PE pytel

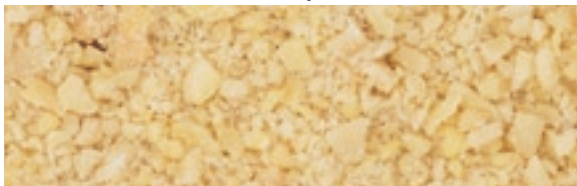
20014 Mandlové vločky světlě pražené

Nestejnorodé jemné vločky světle krémové barvy ze 100% odslupkovaných mandlí, tloušťka vloček do 0,8 mm, příjemné chuti a vůně pražených mandlí.

využití: posypový dekorativní materiál s vysokou výtěžností při výrobě jemného pečiva, cukrovinek, pokrmů, dortů, zmrzlin a zmrzlinových pohárů, salátových směsí

země původu: USA

balení: 1 kg vakuově balené × 10 ks v kartonu, 5 kg vakuově balené, 25 kg PE pytel

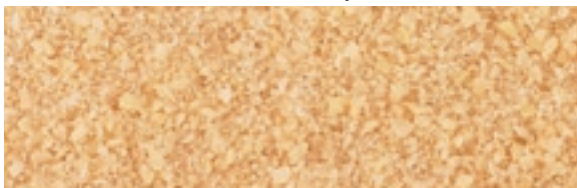
20017 Mandlová drť světlá**20018 Mandlová drť světlá pražená**

Nestejnorodá směs kostiček, úlomků a mouky suchého povrchu, nekalibrovaná, světle hnědé barvy, příjemné chuti a vůně přírodních nebo upražených mandlí.

využití: výroba mandlových pochoutek, do čokolád, pokrmů, pečiva, cukrovinek

země původu: USA

balení: 1 kg vakuově balené × 10 ks v kartonu, 5 kg vakuově balené, 25 kg PE pytel

20021 Mandlová mouka světlá**20022 Mandlová mouka světlá pražená**

Polohrubá mouka světle hnědé barvy ze 100% odslupkovaných mandlí, kalibrace 0–2 mm, příjemné chuti a vůně přírodních nebo upražených mandlí.

využití: posypový dekorativní materiál při výrobě jemného pečiva, oplatků, součást přípravy speciálních těst, cukrovinek, bonbonů, dortů, rolád

země původu: USA

balení: 1 kg balení × 10 ks v kartonu, 5 kg balení, 25 kg PE pytel

30001 Kešu oříšky
30002 Kešu oříšky pražené



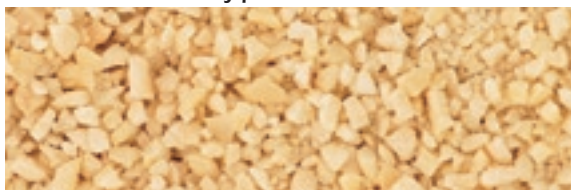
Stejnorodá jádra suchého povrchu, kalibrovaná, ledvinkovitého tvaru, v lomu jádra světle hnědé barvy, příjemné chuti a vůně přírodních nebo pražených kešu jader.

využití: výroba cukrovinek, čokolád, pokrmů, pečiva, směsí, výrobků racionální výživy, přímá konzumace

země původu: Indie, Vietnam

balení: 1 kg vakuově balené × 10 ks v kartonu, 5 kg vakuově balené, 25 kg PE pytel

30003 Kešu kostičky
30004 Kešu kostičky pražené



Stejnorodé kostičky suchého povrchu, kalibrace 2–4, 4–6, 2–6 mm, světle hnědé barvy, příjemné chuti a vůně přírodních nebo pražených kešu jader.

využití: výroba pochoutek, do čokolád, pokrmů, pečiva, cukrovinek, zmrzlin

země původu: Indie, Vietnam

balení: 1 kg vakuově balené × 10 ks v kartonu, 5 kg vakuově balené, 25 kg PE pytel

30005 Kešu vločky pražené



Nestejnorodé jemné vločky světle krémové barvy, tloušťka vloček do 0,8 mm, příjemné chuti a vůně pražených kešu jader.

využití: posypový dekorativní materiál s vysokou výtěžností při výrobě jemného pečiva, cukrovinek, pokrmů, dortů, zmrzlin a zmrzlinových pohárů, salátových směsí

země původu: Indie, Vietnam

balení: 1 kg balení × 10 ks v kartonu, 5 kg balení, 25 kg PE pytel

30006 Kešu drť
30007 Kešu drť pražená



Nestejnorodá směs kostiček, úlomků a mouky suchého povrchu, nekalibrovaná, světle hnědé barvy, příjemné chuti a vůně přírodních nebo pražených kešu jader.

využití: výroba cukrářských pochoutek, do čokolád, pokrmů, pečiva, cukrovinek

země původu: Indie, Vietnam

balení: 1 kg vakuově balené × 10 ks v kartonu, 5 kg vakuově balené, 25 kg PE pytel

30008 Kešu mouka
30009 Kešu mouka pražená



Polohrubá mouka světle hnědé barvy, kalibrace 0–2 mm, příjemné chuti a vůně přírodních nebo pražených kešu jader.

využití: posypový dekorativní materiál při výrobě jemného pečiva, součást přípravy speciálních těst, cukrovinek, bonbonů, dortů, rolád

země původu: Indie, Vietnam

balení: 1 kg balení × 10 ks v kartonu, 5 kg balení, 25 kg PE pytel

- 40001 Lísková jádra v hnědé slupce**
40002 Lísková jádra v hnědé slupce pražená



Stejnorodá jádra suchého povrchu, kalibrovaná, na povrchu s tmavě hnědou slupkou, v lomu jádra světle hnědé barvy, příjemné chuti a vůně přírodních nebo pražených lískových jader.

využití: výroba cukrovinek, čokolád, pokrmů, pečiva, směsí, výrobků racionální výživy, přímá konzumace

země původu: Turecko, Gruzie

balení: 1 kg vakuově balené × 10 ks v kartonu, 5 kg vakuově balené, 25 kg PE pytel

- 40003 Lísková jádra blanširovaná**
40004 Lísková jádra blanširovaná pražená



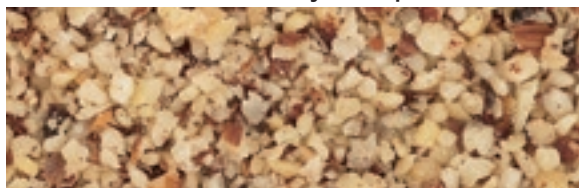
Jádra vyrovnaného povrchu, kalibrovaná, v lomu jádra světle hnědé barvy, příjemné chuti a vůně přírodních nebo pražených lískových jader.

využití: výroba cukrovinek, čokolád, pokrmů, pečiva, směsí, výrobků racionální výživy, přímá konzumace

země původu: Turecko, Gruzie

balení: 1 kg vakuově balené × 10 ks v kartonu, 5 kg vakuově balené, 25 kg PE pytel

- 40005 Lískooříškové kostičky tmavé**
40006 Lískooříškové kostičky tmavě pražené



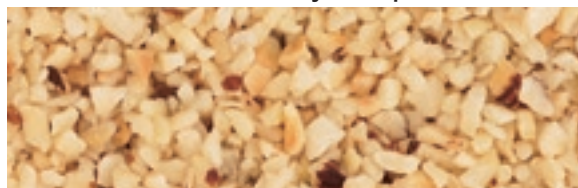
Stejnorodé kostičky s příměsí sekaných hnědých slupek suchého povrchu, kalibrace 2–4, 4–6, 2–6 mm, světle hnědé barvy, příjemné chuti a vůně přírodních nebo pražených lískových jader.

využití: výroba pochoutek, do čokolád, pokrmů, pečiva, cukrovinek, zmrzlin

země původu: Turecko, Gruzie

balení: 1 kg vakuově balené × 10 ks v kartonu, 5 kg vakuově balené, 25 kg PE pytel

- 40007 Lískooříškové kostičky světlé**
40008 Lískooříškové kostičky světlě pražené



Stejnorodé kostičky suchého povrchu, kalibrace 2–4, 4–6, 2–6 mm, světle hnědé barvy, příjemné chuti a vůně přírodních nebo pražených lískových jader.

využití: výroba pochoutek, do čokolád, pokrmů, pečiva, cukrovinek, zmrzlin

země původu: Turecko, Gruzie

balení: 1 kg vakuově balené × 10 ks v kartonu, 5 kg vakuově balené, 25 kg PE pytel

- 40009 Lískooříškové plátky tmavé**



Nestejnorodé plátky světle hnědé barvy s hnědým okrajem, tloušťka plátků 1, 1,5 mm, příjemné chuti a vůně přírodních lískových jader.

využití: posypový dekorativní materiál s vysokou výtěžností při výrobě jemného pečiva, cukrovinek, pokrmů, dortů, zmrzlin a zmrzlinových pohárů, salátových směsí

země původu: Turecko, Gruzie

balení: 1 kg balení × 10 ks v kartonu, 5 kg balení, 25 kg PE pytel

- 40010 Lískooříškové vločky tmavě pražené**



Nestejnorodé jemné vločky světle hnědé barvy s jemnými kousky hnědých slupek, tloušťka vloček do 0,8 mm, příjemné chuti a vůně pražených lískových jader.

využití: posypový dekorativní materiál s vysokou výtěžností při výrobě jemného pečiva, cukrovinek, pokrmů, dortů, zmrzlin a zmrzlinových pohárů

země původu: Turecko, Gruzie

balení: 1 kg balení × 10 ks v kartonu, 5 kg balení, 25 kg PE pytel

- 40011 Lískooříškové vločky světlě pražené**



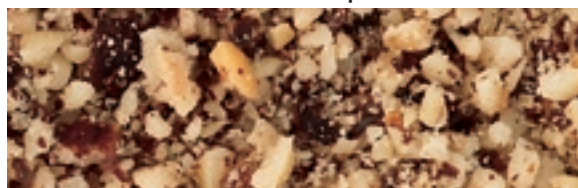
Nestejnorodé jemné vločky světle hnědé barvy ze 100% odslupkovaných lískových jader, tloušťka vloček do 0,8 mm, příjemné chuti a vůně pražených lískových jader.

využití: posypový dekorativní materiál s vysokou výtěžností při výrobě jemného pečiva, cukrovinek, pokrmů, dortů, zmrzlin a zmrzlinových pohárů, salátových směsí

země původu: Turecko, Gruzie

balení: 1 kg balení × 10 ks v kartonu, 5 kg balení, 25 kg PE pytel

- 40012 Lískooříšková drť tmavá**
40013 Lískooříšková drť tmavě pražená



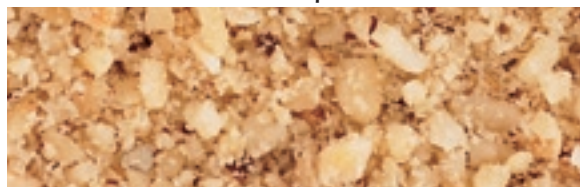
Nestejnorodá směs kostiček, úlomků a mouky s příměsí jemně sekaných hnědých slupek suchého povrchu, nekalibrovaná světle hnědé barvy, příjemné chuti a vůně přírodních nebo pražených lískových jader.

využití: výroba pochoutek, do čokolád, pokrmů, pečiva, cukrovinek, zmrzliny

země původu: Turecko, Gruzie

balení: 1 kg vakuově balené × 10 ks v kartonu, 5 kg vakuově balené, 25 kg PE pytel

40014 Lískooříšková drť světlá
40015 Lískooříšková drť světlá pražená



Nestejnorodá směs kostiček, úlomků a mouky suchého povrchu, nekalibrovaná, světle hnědé barvy, příjemné chuti a vůně přírodních nebo pražených lískových jader.

využití: výroba pochoutek, do čokolád, pokrmů, pečiva, cukrovinek

země původu: Turecko, Gruzie

balení: 1 kg vakuově balené × 10 ks v kartonu, 5 kg vakuově balené, 25 kg PE pytel

40018 Lískooříšková mouka tmavá
40019 Lískooříšková mouka tmavá pražená



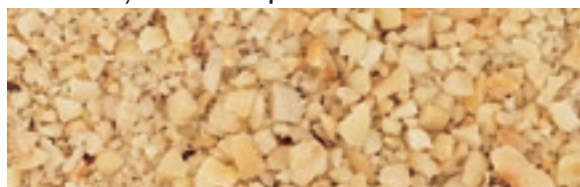
Polohrubá mouka světle hnědé barvy ze 100% odslupkovaných lískových jader, kalibrace 0–2 mm, příjemné chuti a vůně přírodních nebo pražených lískových jader.

využití: posypový dekorativní materiál při výrobě jemného pečiva, oplatků, součást přípravy speciálních těst, cukrovinek, bonbonů, dortů, rolád...

země původu: Turecko, Gruzie

balení: 1 kg balení × 10 ks v kartonu, 5 kg balení, 25 kg PE pytel

40022 Lo/Ke drť světlá
40023 Lo/Ke drť světlá pražená



Nestejnorodá směs kostiček, úlomků a mouky suchého povrchu, vyrobená ze 100% odslupkovaných lískových jader a kešu oříšků, v poměru odsouhlaseném se zákazníkem, nekalibrovaná, světle hnědé barvy, příjemné chuti a vůně přírodních nebo pražených lískových jader a kešu oříšků.

využití: na pražení, do pokrmů, pečiva, racionální výživy, cukrovinek, k přímé konzumaci

země původu: Indie, Vietnam

balení: 1 kg PE balení × 10 ks v kartonu, 5 kg PE balení, 25 kg PE pytel

50002 Vlaškooříšková drť



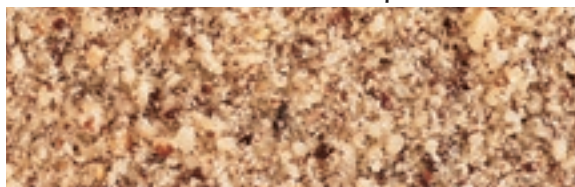
Nestejnorodá směs kostiček, úlomků a mouky s příměsí jemně sekaných světle hnědých slupek suchého povrchu, nekalibrovaná, krémově hnědé barvy, typické chuti a vůně vlašských oříšků.

využití: výroba pochoutek, čokolád, pokrmů, pečiva, cukrovinek, zmrzlin,

země původu: Slovensko, Ukrajina

balení: 1 kg vakuově balené × 10 ks v kartonu, 5 kg vakuově balené, 25 kg PE pytel

40016 Lískooříšková mouka tmavá
40017 Lískooříšková mouka tmavá pražená



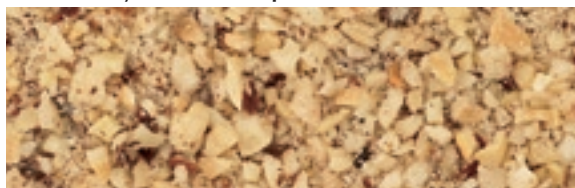
Polohrubá mouka světle hnědé barvy s příměsí jemně sekaných hnědých slupek, kalibrace 0–2 mm, příjemné chuti a vůně přírodních nebo pražených lískových jader.

využití: posypový dekorativní materiál při výrobě jemného pečiva, oplatků, součást přípravy speciálních těst, cukrovinek, bonbonů, dortů, rolád

země původu: Turecko, Gruzie

balení: 1 kg balení × 10 ks v kartonu, 5 kg balení, 25 kg PE pytel

40020 Lo/Ke drť tmavá
40021 Lo/Ke drť tmavá pražená



Nestejnorodá směs kostiček, úlomků a mouky s příměsí jemně sekaných hnědých slupek suchého povrchu, vyrobená z lískových jader a kešu oříšků, v poměru odsouhlaseném se zákazníkem, nekalibrovaná, světle hnědé barvy, příjemné chuti a vůně přírodních nebo pražených lískových jader a kešu oříšků.

využití: na pražení, do pokrmů, pečiva, racionální výživy, cukrovinek, k přímé konzumaci

země původu: Turecko, Gruzie, Indie, Vietnam

balení: 1 kg PE balení × 10 ks v kartonu, 5 kg PE balení, 25 kg PE pytel

50001 Vlašské ořechy



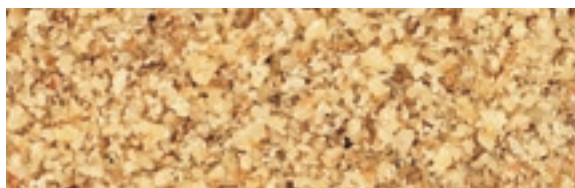
Půlky nebo čtvrtky vlašských jader suchého povrchu, na povrchu s krémově hnědou slupkou, příjemné typické chuti a vůně vlašských oříšků.

využití: na pražení, do pokrmů, pečiva, racionální výživy, cukrovinek, k přímé konzumaci

země původu: Slovensko, Ukrajina

balení: 1 kg PE balení × 10 ks v kartonu, 5 kg PE balení, 25 kg PE pytel

50003 Vlaškooříšková mouka



Polohrubá mouka krémově hnědé barvy s příměsí sekaných světle hnědých slupek, kalibrace 0–2 mm, typické chuti a vůně vlašských oříšků.

využití: výroba pochoutek, čokolád, pokrmů, pečiva, cukrovinek, zmrzliny

země původu: Slovensko, Ukrajina

balení: 1 kg vakuově balené × 10 ks v kartonu, 5 kg vakuově balené, 25 kg PE pytel





Kontakty:

Sídlo/Výroba:

ALIKA a.s.

Čelčice 164

Klenovice na Hané 798 23

Tel.: +420 582 373 667

Fax: +420 582 381 214

e-mail: alika@alika.cz

www.alika.cz

Distribútor pre SK:

ALIKA Slovakia s. r. o.

Žilinská 644/01

911 01 Trenčín

Sklady/Kanceláre:

ALIKA Slovakia s. r. o.

Prevádzka:

Areál ACHP

Trenčianské Bohuslavice

Tel.: +421 327 782 427

Fax: +421 327 782 428

slovensko@alika.cz

